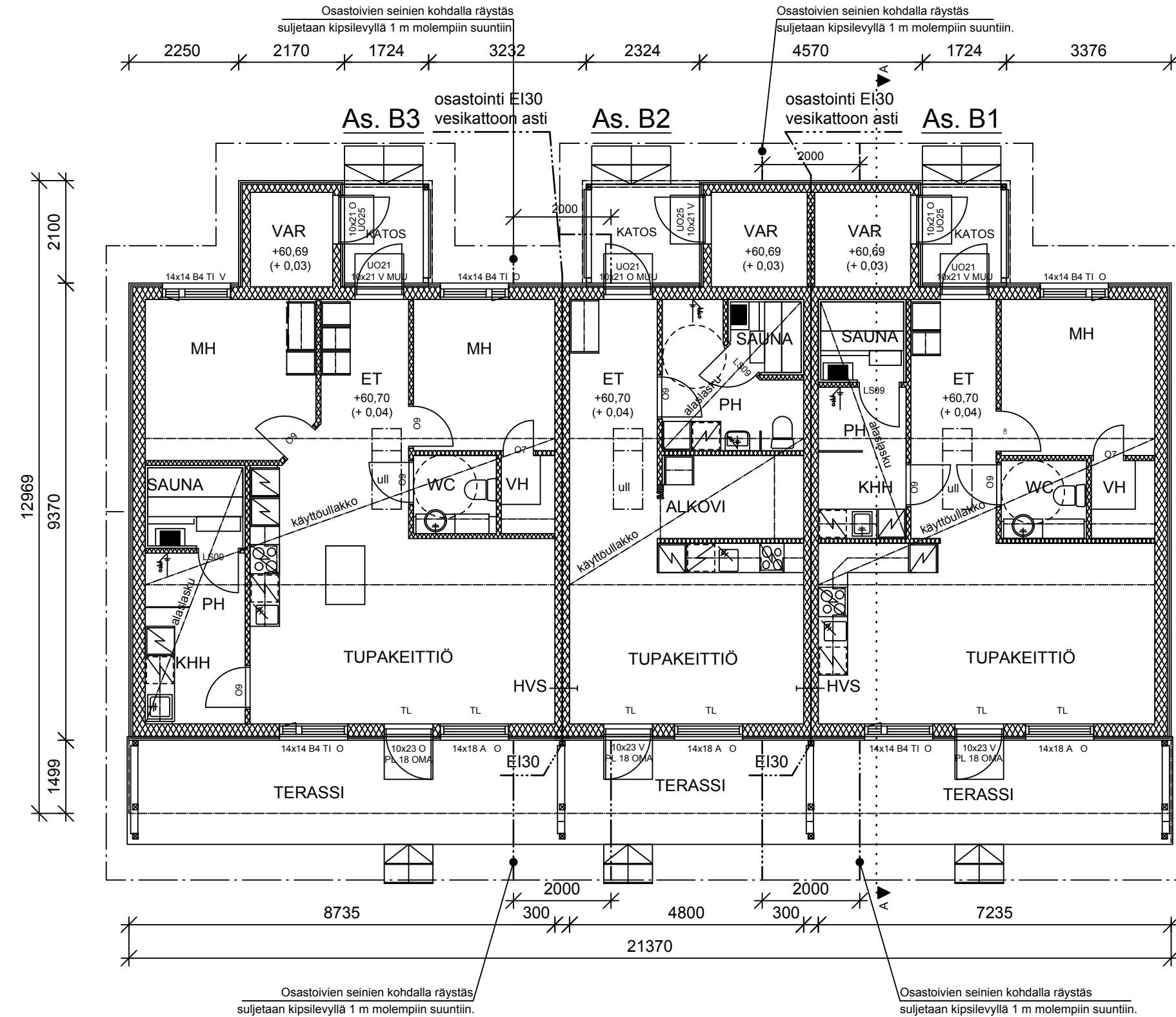


POHJA



IKKUNA PINTA-ALA ON
 8,7 % KERROSALASTA (asunto B1)
 4,8 % KERROSALASTA (asunto B2)
 9,6 % KERROSALASTA (asunto B3)
 8,1 % KERROSALASTA (kokorakennus)

TL= TURVALASITUS.
 IKKUNOIDEN TURVALASITUS RAK.MK F2:N MUKAAN.

RAKENNUKSEN LÄMMITYSMUOTO JA LÄMMITYSTAPA ERILLISEN ENERGIASELVITYKSEN MUKAAN.

LVIS-JÄRJESTELYT ERIKOISSUUNNITELMIEN MUKAAN.

ASUINRAKENNUS VARUSTETAAN SÄHKÖVERKKOON LIITETTÄVILLÄ PALOVAROITTIMILLA. PALOVAROITTIMET vähintään 1kpl/alkava 60 m²/kerros.

RAKENNUKSEN PALOLUOKKA ON P3

OSASTOIVAN SEINÄN KOHDALLA RÄYSTÄS SULJETAAN 1m HVS:n MOLEMMIN PUOLIN KIPSILEVYLLÄ.

OVIUUKKOJEN VAPAA LEVEYS VÄHINTÄÄN 800mm. HUOM! SARANATYYPPI.

PINTA-ALAT

Asunto B1

| | |
|--|--------------------|
| HUONEISTOALA | 60 m ² |
| KERROSALA | 74 m ² |
| Kerrosala 250mm:n ulkoseinä-paksuuden mukaan laskettuna. | 72 m ² |
| KOKONAISALA | 74 m ² |
| TILAVUUS | 260 m ³ |

Asunto B2

| | |
|--|--------------------|
| HUONEISTOALA | 42 m ² |
| KERROSALA | 53 m ² |
| Kerrosala 250mm:n ulkoseinä-paksuuden mukaan laskettuna. | 52 m ² |
| KOKONAISALA | 53 m ² |
| TILAVUUS | 180 m ³ |

Asunto B3

| | |
|--|--------------------|
| HUONEISTOALA | 73 m ² |
| KERROSALA | 88 m ² |
| Kerrosala 250mm:n ulkoseinä-paksuuden mukaan laskettuna. | 86 m ² |
| KOKONAISALA | 88 m ² |
| TILAVUUS | 300 m ³ |

Yhteensä

| | |
|--|--------------------|
| HUONEISTOALA | 175 m ² |
| RAKENNUKSEN ALA | 215 m ² |
| KERROSALA | 215 m ² |
| Kerrosala 250mm:n ulkoseinä-paksuuden mukaan laskettuna. | 210 m ² |
| KOKONAISALA | 215 m ² |
| TILAVUUS | 740 m ³ |

Pääsuunnittelija: Esa Suoperä, RI

| | | |
|----------|--|-----------|
| Muutos A | Muutokset: | 11.3.2016 |
| | <ul style="list-style-type: none"> - Lisätty suunnitellut lattiakorot - Lisätty osastoivien seinien kohdalle teksti "osastoivien seinien kohdalla räystäät suljetaan kipsilevyillä 1 m molempiin suuntiin." - Lisätty teksti "OVIUUKKOJEN VAPAA LEVEYS VÄHINTÄÄN 800mm. HUOM! SARANATYYPPI." - Lisätty nimiöön kirkonkylä > Kellokoski - Korjattu nimiöön tienumero - Sisätilamuutoksia: <ul style="list-style-type: none"> · vaatehuoneiden taiteovent muutettu normaaleiksi oviksi huoneistoissa A1,A2,A4,B1 ja B3 · Huoneistoissa A3 ja B2 pesuhuoneissa wc ja suihku vaihtaneet paikkaa, poistettu kapea komero ja PK:n viereinen komero muutettu 6 leveäksi · Huoneistoissa B1,A1 ja A2 keittiöissä lieden paikka muutettu | |

| | | | |
|--|---|---------------------|--------------------------|
| Kosa/Kylä Kellokoski | Korttelit/Tila 35 | Tontti/Rn:o 1 | Viranomaisten merkintöjä |
| Rakennustoimenpide UUDISRAKENNUS | Piirustustaji PÄÄPIIRUSTUS | Juoks.n:o 4 | |
| Rakennuskohteen nimi ja osoite Rivitalo As Oy Mäntsälän Pouta Talo B Poutalankuja 5 04500 KELLOKOSKI | Piirustuksen sisältö POHJA PINTA-ALAT | Mittakaava 1:100 | |

| | | | |
|---|--|--|---|
| OMATALO OY Rutakontie 50 74300 SONKAJÄRVI p. 0207 620 800 ark@omatalo.com | Allekirjoitus ja nimen selvitys Anu Rönkkö Päiväys ja piirtäjän nimikirjaimet 7.3.2016 MH | ETA-03/0016 0416-CPD-3442 omatalo | Suunnitteluala ARK Muutos Työn numero 20128 |
|---|--|--|---|