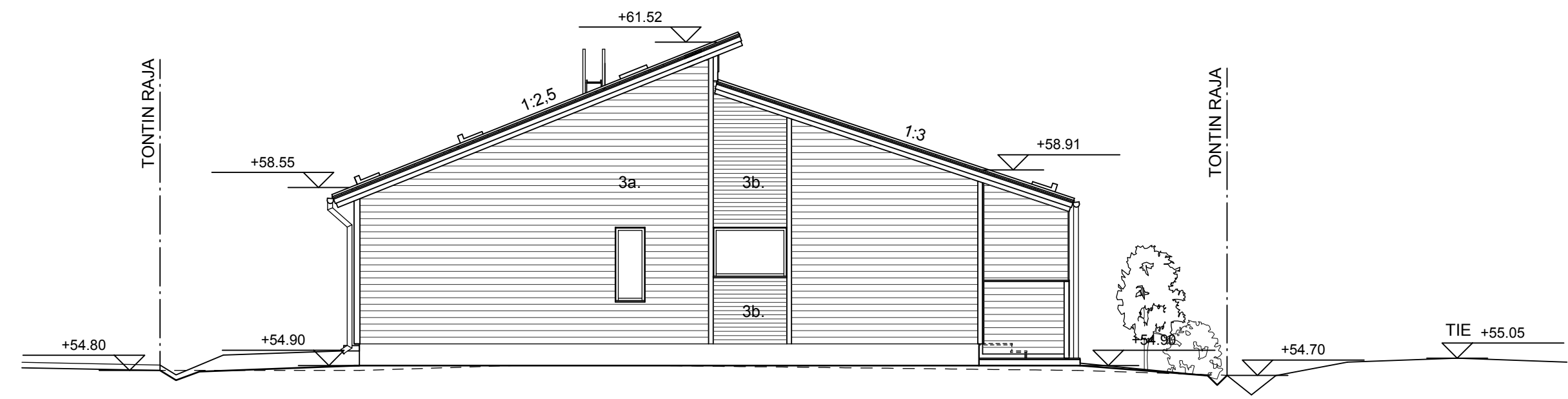


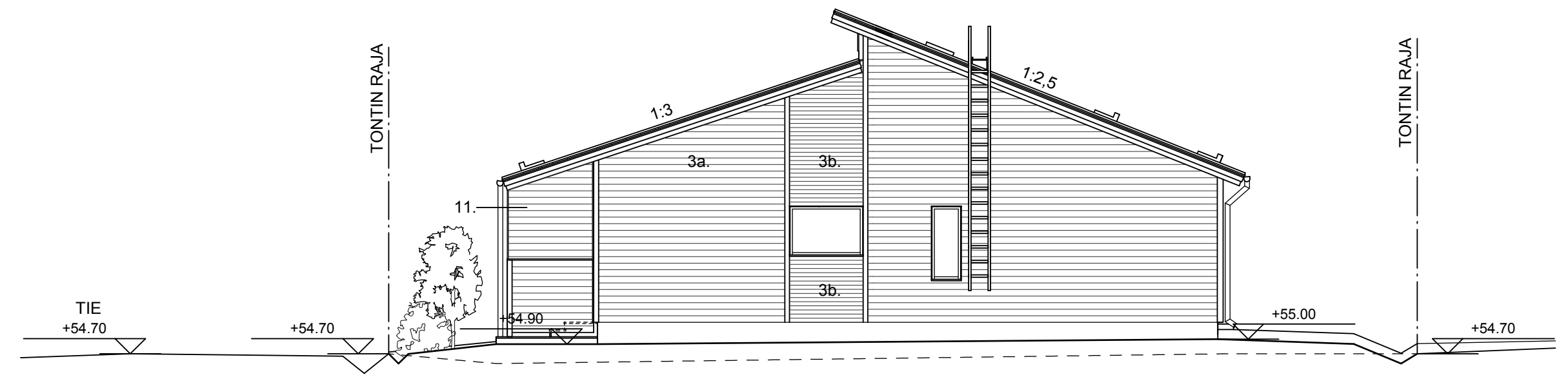
JULKISIVU POHJOISEEN



PÄÄTY LÄNTEEN



JULKISIVU ETELÄÄN



PÄÄTY ITÄÄN

- JULKISIVUMATERIAALIT:
1. TIILIKATE, tummanharmaa
  2. RÄYSTÄS- JA OTSALAUDAT, valkoiset, Tikkurila 619X
  - 3a. VAAKAPANELI, Tikkurila 617X vaaleanharmaa
  - 3b. VAAKAPANELI, Tikkurila 613X tummanharmaa (kapea paneeli)
  4. SOKKELI, harmaa
  5. IKKUNAPUITTEET JA -KARMIT, valkoiset
  6. TERASSIN OVET, valkoiset
  7. PÄÄVOVI, harmaa
  8. NURKKALAUDAT, valkoiset, Tikkurila 619X
  9. VESIKOURUT JA SYÖKSYTORVET, tummanharmaa
  10. KATON TURVATUOTTEET, tummanharmaa
  11. AIDAT, Tikkurila 617X vaaleanharmaa

Talotikkaat ja muut vesikaton turvajärjestelyt YM/1007/2017 mukaisesti

Tasokoordinaatisto ETRS-GK25  
Korkeusjärjestelmä N2000

K.osa/Kylä	Kortteli/Tila	Tontti/Rn.o	Viranomaisten arkistointimerkintöjä varten	Rak.luvan n:o
Kytöpelto	1335	4		
Rakennusostomenpide			Piirustuslaji	Juoks. n:o
<b>UUDISRAKENNUS</b>			<b>PÄÄPIIRUSTUS</b>	<b>4</b>
Rakennuskohteen nimi ja osoite			Piirustuksen sisältö	mk
<b>Perustettava As Oy</b>			<b>Julkisivupiirustus</b>	<b>1:100</b>
Ahvenanmaantie 8				
Ahvenanmaantie 8				
04430 JÄRVENPÄÄ				
<b>Kopsakka Oy</b>			Suunn. ala	Työ n:o
Vanha Porvoontie 5			<b>ARK</b>	<b>4</b>
04600 Mäntsälä				
Suunnittelija: Esa Suoperä, RI		25.1.2019		