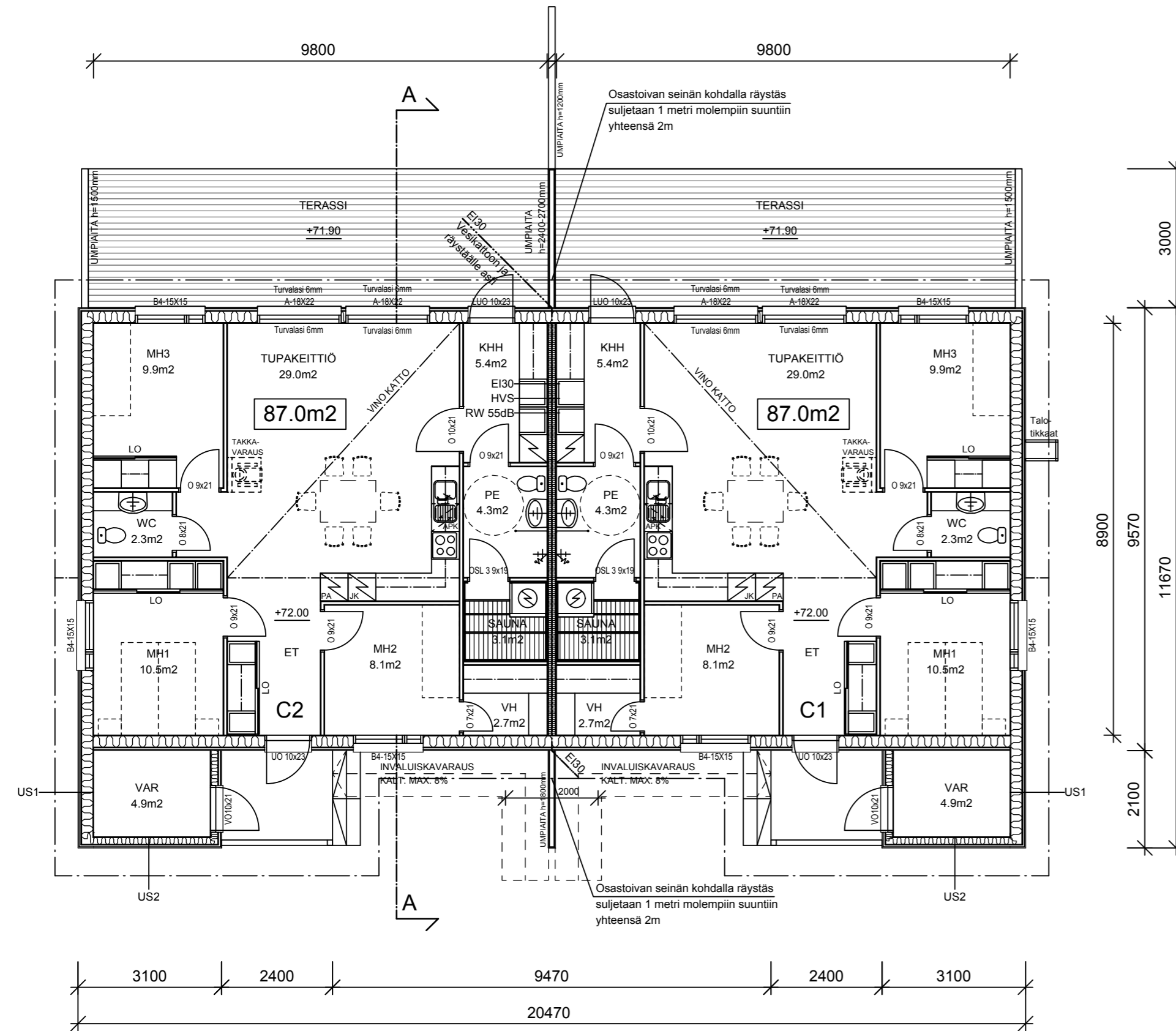
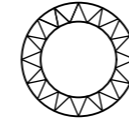


C1-C2



HORMIPIIRUSTUS, (hormivaraus)



TAKAN HORMI, CE-MERKITYY
Suojaetäisyydet ja läpiviennit tyyppihyväksynnän mukaan.

RAKENNUKSESSA ON KONEellinen ILMANVAIHTO LÄMMÖN TALTEENOTOLLA, HYÖTYSUHDE VÄHINTÄÄN 60%.

RAKENNUKSEN PALOLUOKKA P3

ALLE 700mm LATTIASTA ULOTTUVIEN IKKUNOIDEN LASIN PAKSUUS 6mm(TL=turvalasi)

Ovien vapaaleveys 800mm (huomioi saranatyyppi)

Sähköverkkoon liitettöjä paristovarmennettuja palohälyttämiä 2 kpl/huoneisto

| | | | | |
|---|--|------------------------|--|---------------|
| K.osa/Kylä Kirkonkylä | Korttel/Tila 606 | Tontti/Rn.o 1,10,11 | Viranomaisten arkistointimerkintöjä varten | Rak.luvan n:o |
| Rakennustoimenpide UUDISRAKENNUS | Piirustuslaji PÄÄPIIRUSTUS | Juoks. n:o 8 | | |
| Rakennuskohteen nimi ja osoite Perustettava As Oy Mäntsälän Koulupolku 6 Koulupolku 6 04600 Mäntsälä | Piirustuksen sisältö POHJAPIIRUSTUS, Talo C HORMIPIIRROS | 1:100 1:20 | mk | |
| Kopsakka Oy Vanha Porvoontie 5 04600 Mäntsälä | Suunn. ala ARK | Työ n:o 8 | Piir.n:o | Muutos |
| Suunnittelija: Esa Suoperä, RI | 3.11.2017 | | | |