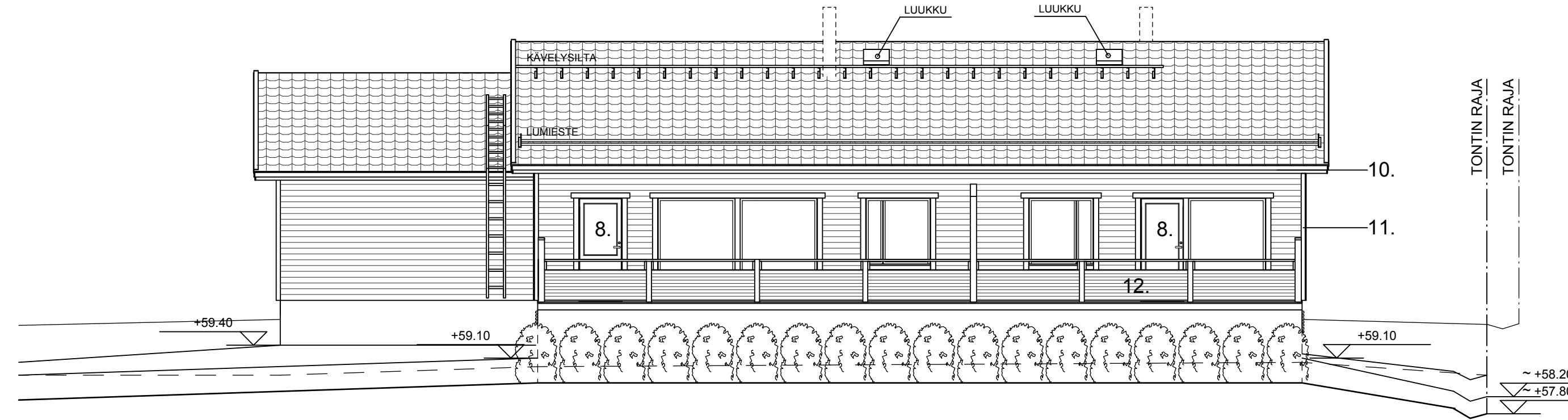




JULKISIVU ITÄÄN

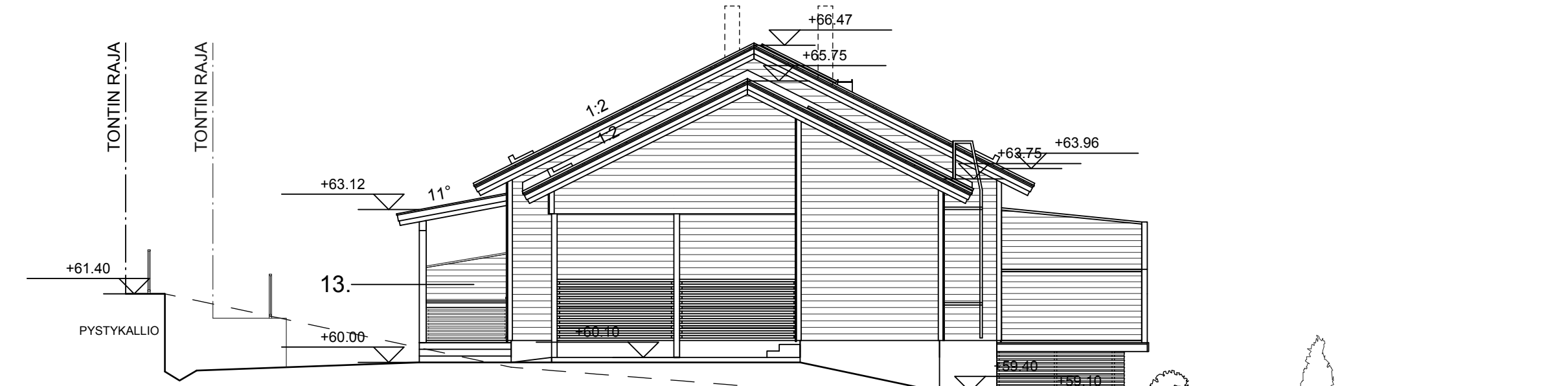


JULKISIVU LÄNTEEN

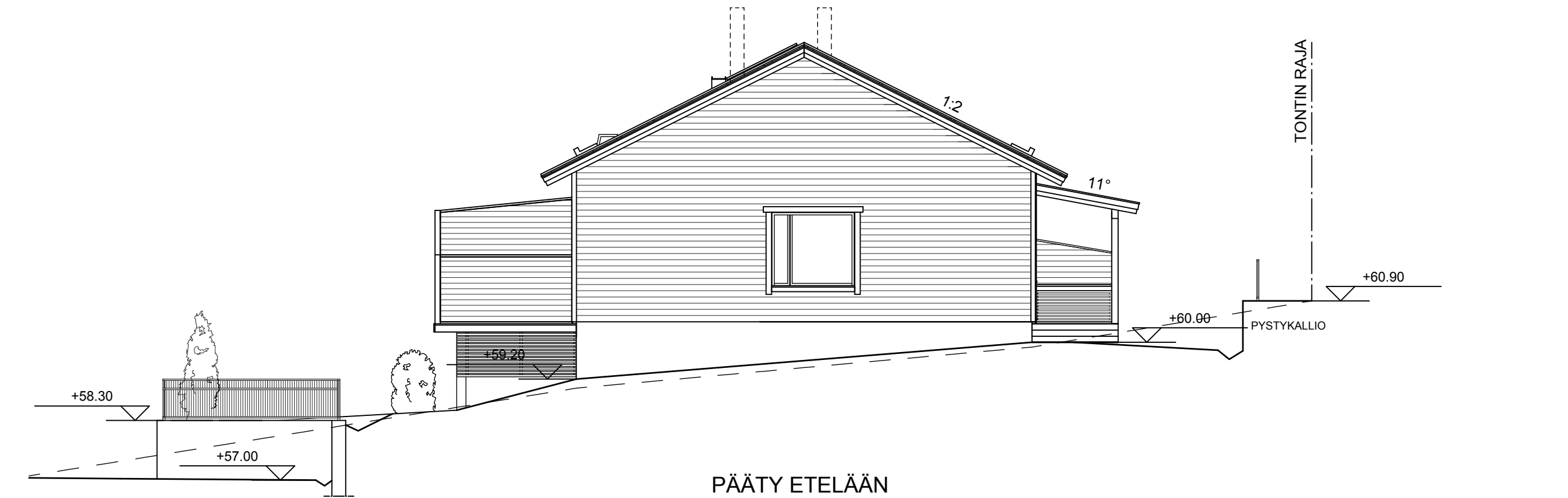
## JULKISIVUMATERIAALIT:

1. TIILIKATE, tummanharmaa
2. KATON TURVATUOTTET, tummanharmaa
3. RÄYSTÄS- JA OTSALAUDAT, valkoinen
4. VAAKAPANELI, 609X siniharmaa
5. NURKKA- JA VUORILAUDAT, valkoinen
6. SOKKELI, betoni
7. IKKUNAPUITTEET- JA KARMIT, valkoinen
8. TERASSIN OVET, valkoinen
9. PÄÄOVET, valkoinen
10. VESIKOURUT, harmaa
11. SYÖKSYTORVET, valkoinen
12. TERASSIN KAITEET, valkoinen
13. PIHAN AIDAT, valkoinen

Talotikkaat ja muut vesikaton  
turvajärjestelyt SRMK:n F2 mukaisesti



PÄÄTY POHJOISEEN



PÄÄTY ETELÄÄN



Hyväksytty 15.02.2018  
Järvenpää rakennusvalvonta  
Lupatarkastaja  
www.lupapiste.fi

|          |  |            |
|----------|--|------------|
| MUUTOS C | Lisätty pensaat talo C terassin eteen. Korjattu tukimuurin korkoa  | 15.1.2018  |
| MUUTOS B | - Huoneiston C2 varasto ja autokatos sekä erillinen autopaikka siirretty rakennuksen pohjoispäätyn. Lisätty ikkuna huoneiston C2 päätyseinään.<br>- siirretty pystykallioleikkaus tontin 11:109 puolelle (rajapisteiden 1-6 välillä) ja lisätty kallioleikkauksen päälle teräspinna-aita | 30.11.2017 |
| MUUTOS A | Luiskan korjaus rajalla. Lisätty tukimuuri oleskelupihan puolelle.   | 21.11.2017 |

|  |   |                        |   |               |
|--|---|------------------------|---|---------------|
| K.osa/Kylä<br>Pellonkulma  | Kortteli/Tila<br>1413                                     | Tontti/R:n:o<br>11:109 | Viranomaisen arkistointimerkintöjä varten | Rak.luvan n:o |
| Rakennustoimenpide<br>UUDISRAKENNUS  | Piirustuslaji<br>PÄÄPIIRUSTUS                             | Juoks. n:o<br>10       |   |               |
| Rakennuskohteen nimi ja osoite<br>Perustettava As Oy Järvenpään<br>Teuvankatu 7<br>04430 Järvenpää | Piirustuksen sisältö<br>JULKISIVUPIIRUSTUS,<br>Talo C1-C2 | mk<br>1:100            |   |               |
| Kopsakka Oy<br>Vanha Porvoontie 5<br>04600 Mäntsälä  | Suunn. ala  | Työ n:o                | Piir.n:o                                  | Muutos        |
| Suunnittelija: Esa Suoperä, RI   | ARK   |                        | 10  | C             |
|  |   |                        |   | 31.10.2017    |